



Anne Mollema
projectmanager

Spoor- en Provenierssingel, aan de slag

- **Wat is er gebeurd na 18 mei?**
- **Planning (voorbereiding en uitvoering)**
- **Wat gaat u buiten merken, de komende maanden?**
- **Participatie in de voorbereiding en uitvoering**



Wat is er gebeurd na 18 mei

- **Bezuiniging: Korting met 3,75 miljoen euro**
 - **Tijdelijke bestedingenstop: geen onderzoek buiten**
 - **Hebben we nog wel een project?**
 - **Eerst kijken wat het gaat kosten**
-
- **Onderzoeken**
 - **Voorbereiding**



Opnieuw berekenen kosten

- Nu meer informatie
- IP is klaar; veel onderzoeken gereed
- Nauwkeurig kijken naar: afbreken, opbouwen, faseren, productie per element
- Kosten voor: onderzoek, voorbereiding, vergunningen, communicatie, kunst, projectmanagement, kostprijs materialen, directievoering, toezicht, aannemer
- Risico's in beeld
- Kosten per deelgebied, per opdrachtgever en financier



- **Alle 'franje' van het project**
 - Nutskasten verplaatsen gaat niet door
 - Kiosk blijft echt buiten project
- **De rest van het IP blijft gehandhaafd**
- **Geen geld voor extra's; alle wijzigingen binnen budget oplossen**
- **Breng onzekerheden en risico's scherp in beeld**
 - Risicosessies en risicobeheer en risicoreservering

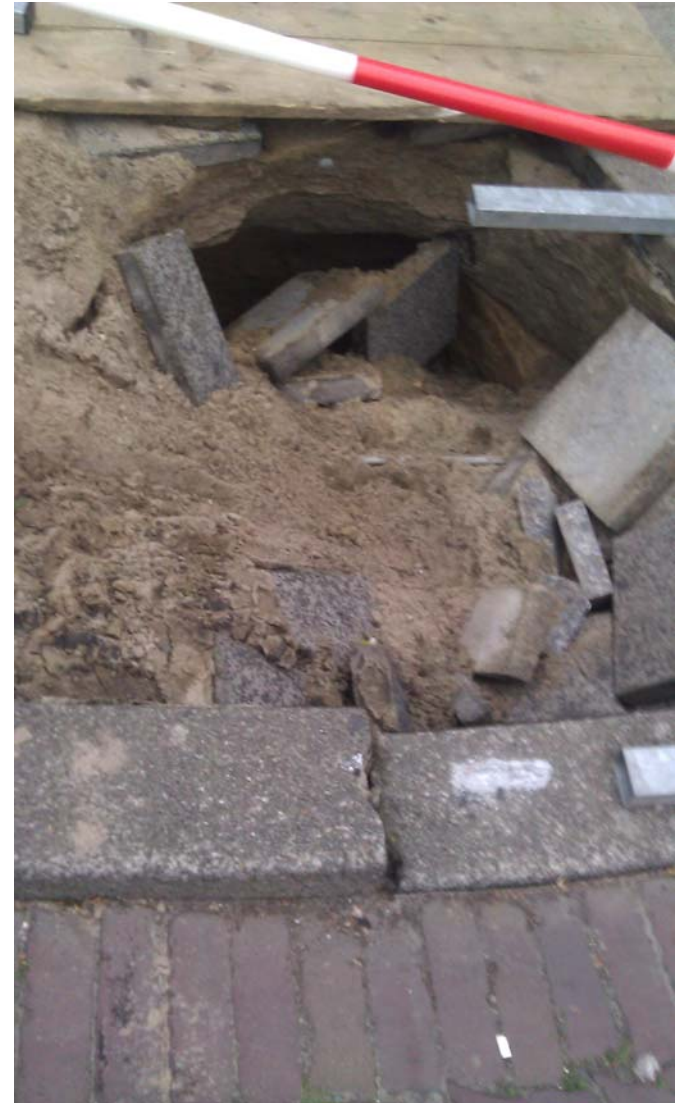


- **Schade aan panden**
- **Omzetederving bij ondernemers**
- **Afstemming Proveniersplein**
- **Verkeersafwikkeling aanpassen**
- **Door slecht weer vertraging**
- **Aanvullende eisen aan IP/'Doe ook nog even dit'**
- **Verdere bezuinigingen**
- **Hoevebrug past niet**
- **Ik dacht dat de gasleiding...**
- **Motivatie vermindert door lange duur, gevolg: fouten**

En nog tientallen andere



En er kan iets onverwachts gebeuren



- **We hebben nog steeds een project dat uitvoerbaar is binnen de financiële kaders!**
- **Nu aan de slag en goed bewaken!**

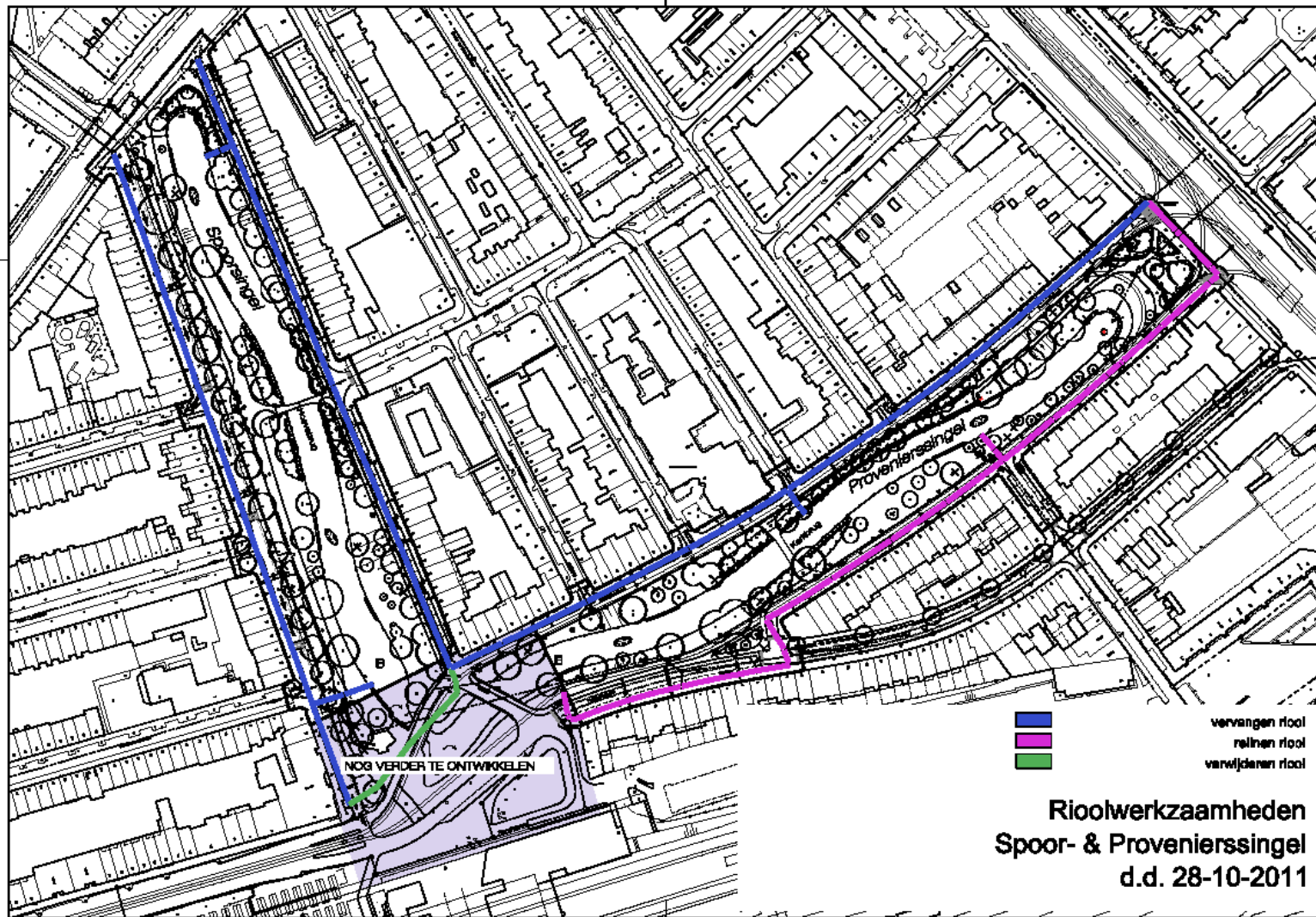


- **Rioolaanpak anders**
- **Meer overlast bij rioolonderzoek dan gedacht**
- **Extra onderzoek naar verbindingsleiding**
- **Hoe zit het stelsel in elkaar**
- **Proveniersplein moet (deels) wachten**

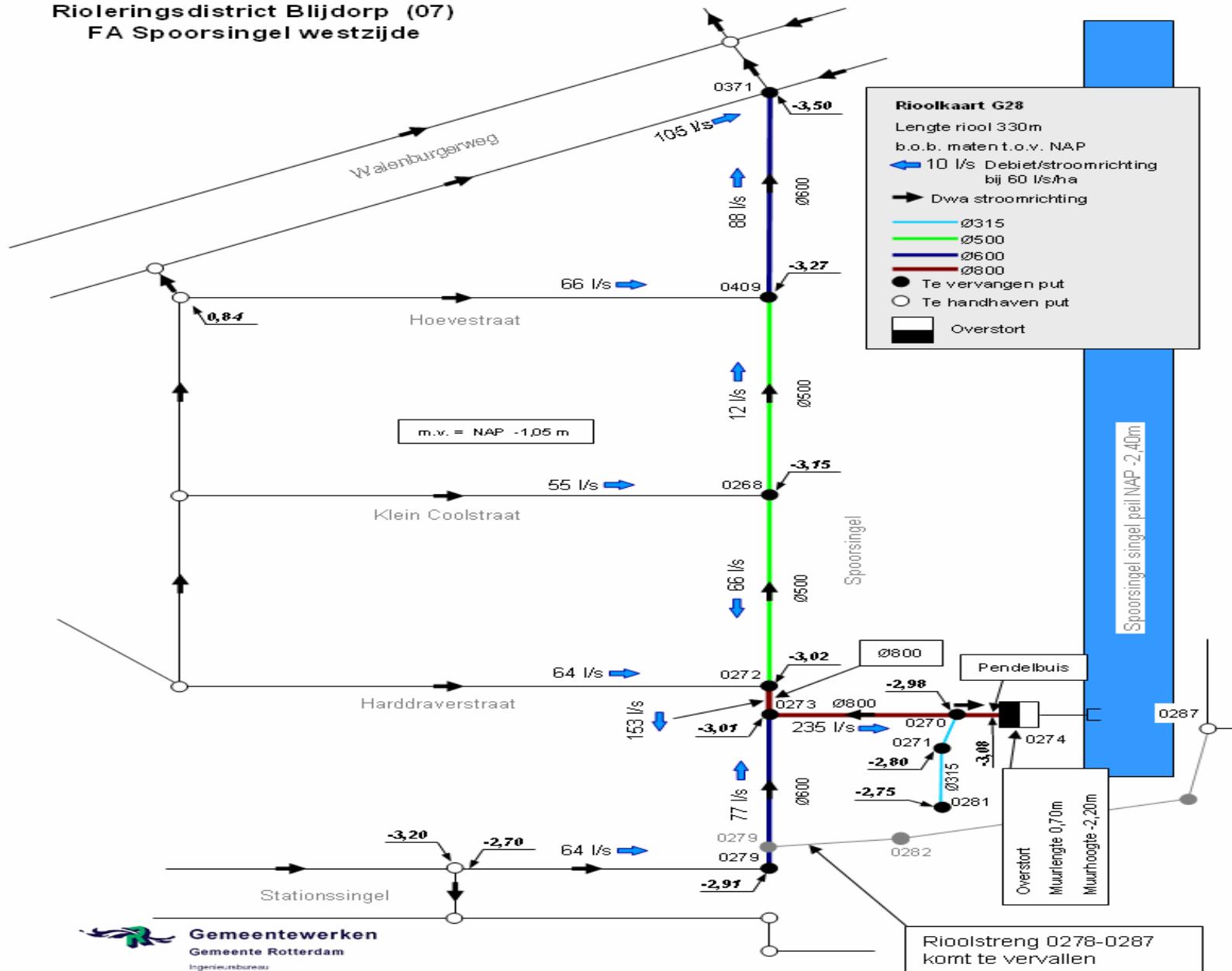
- **Hoogtemetingen**
- **Flora en fauna update**
- **Kwaliteit Takkenbrug (Kerkbrug)**



Rioolwerkzaamheden Spoor- en Provenierssingel



Rioleringsdistrict Blijdorp (07)
FA Spoorsingel westzijde

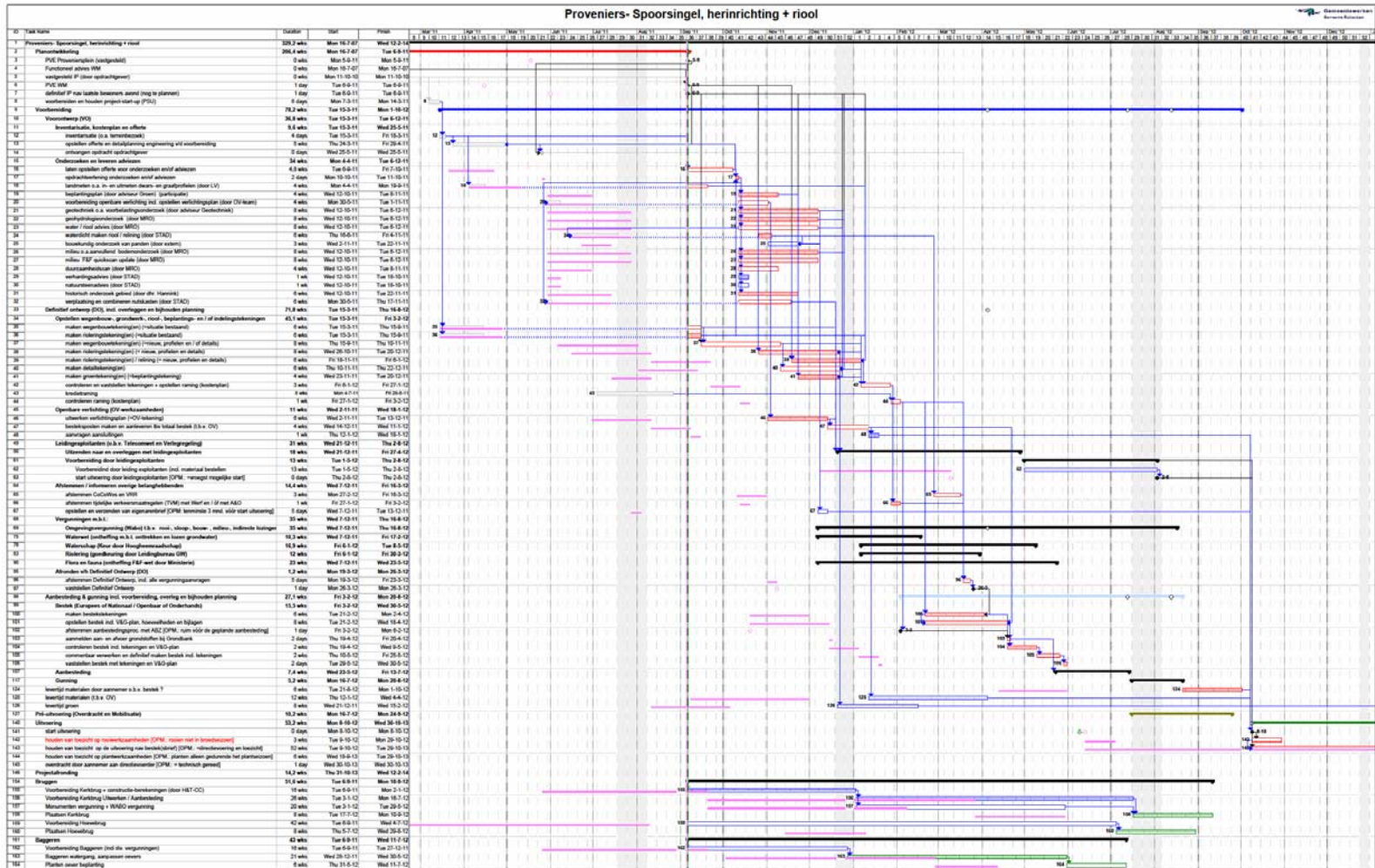


Gemeentewerken
 Gemeente Rotterdam
 Ingenieursbureau

Opsteller: C.L.H. Bos
 d.d. 1 november 2011



Plaatje planning



Concept planning IP en riolering

- **Planvorming (2008-2011); gereed**
- **Scope aanpassing riolering (tot november 2011)**
- **Planvoorbereiding**
 - - onderzoeken en adviezen (tot januari 2012)
 - - definitief ontwerp (oktober 2011 - maart 2012)
 - - bestek, aanbesteding, gunning (maart 2012 – juli 2012)
 - - vergunningen en proceduretijd (januari 2011 – september 2012)
- **Vorbereiding uitvoering (augustus 2012 – september 2012)**
- **Uitvoering (sept 2012 – eind 2013)** excl. Baggeren, beschoeiing en bruggen



Maar we gaan al beginnen

- **14 november: baggeren Singels**
- **1 december: vervangen beschoeiing singels**
- **Ca. Maart 2012: plaatsing brug**
- **Ca. tussen nu en augustus 2012 gasvervanging door derden (Stedin)**

- **Sept 2012 riolen, sporen, ophogen, bestrating, verlichting, kabels en leidingen, etc**



- Onderzoek in de wijk:
- Inventarisatie, Geotechniek, Geohydrologie, Riool (gereed), Bodemonderzoek (gereed), Flora en Fauna (gereed); hoogtemetingen (gereed)

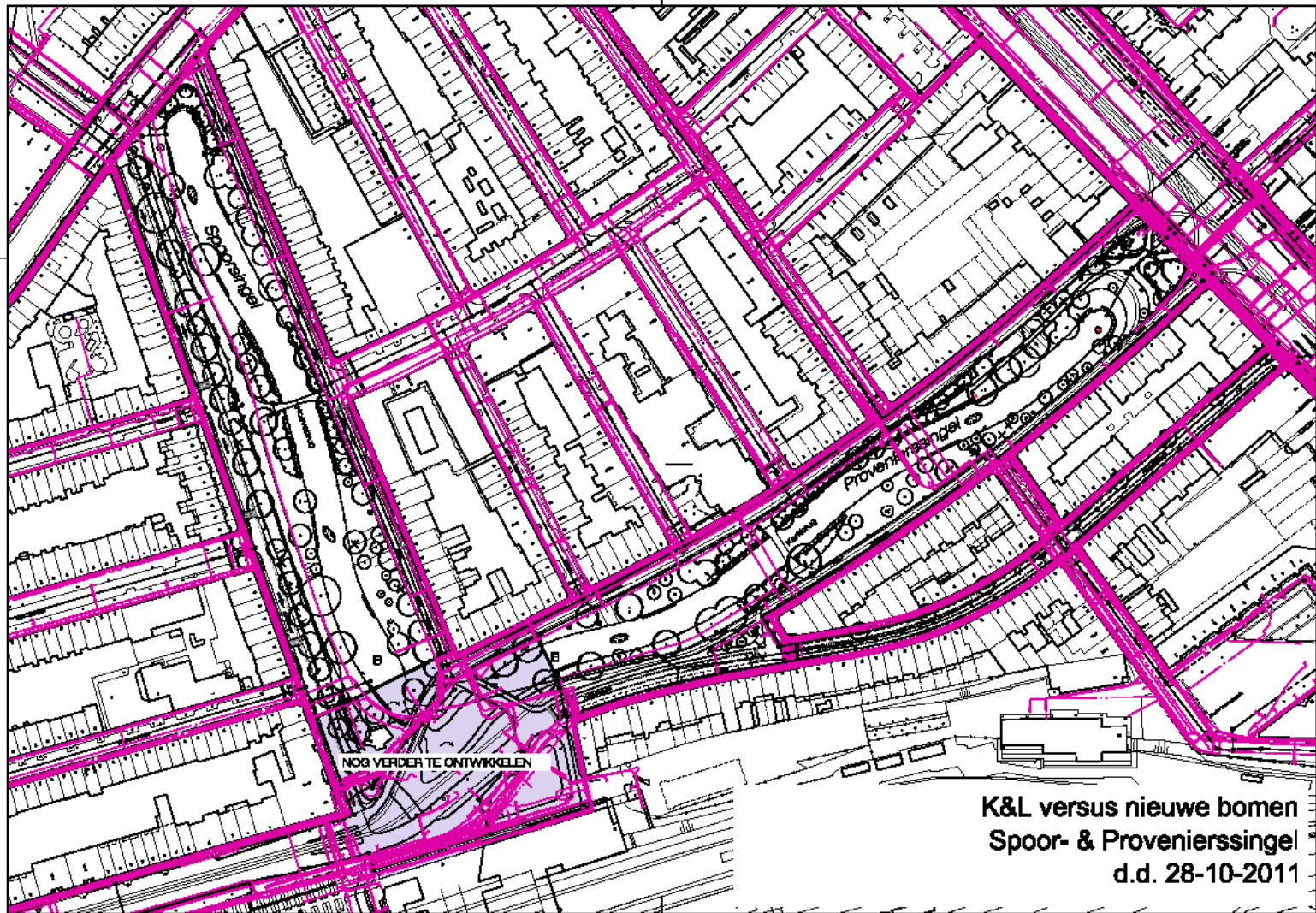
- Onderzoek bij u voor de deur:
- Proefsleuven, huisaansluitingen (deels klaar, Spoorsingel West en deel Provenierssingel nu nog)



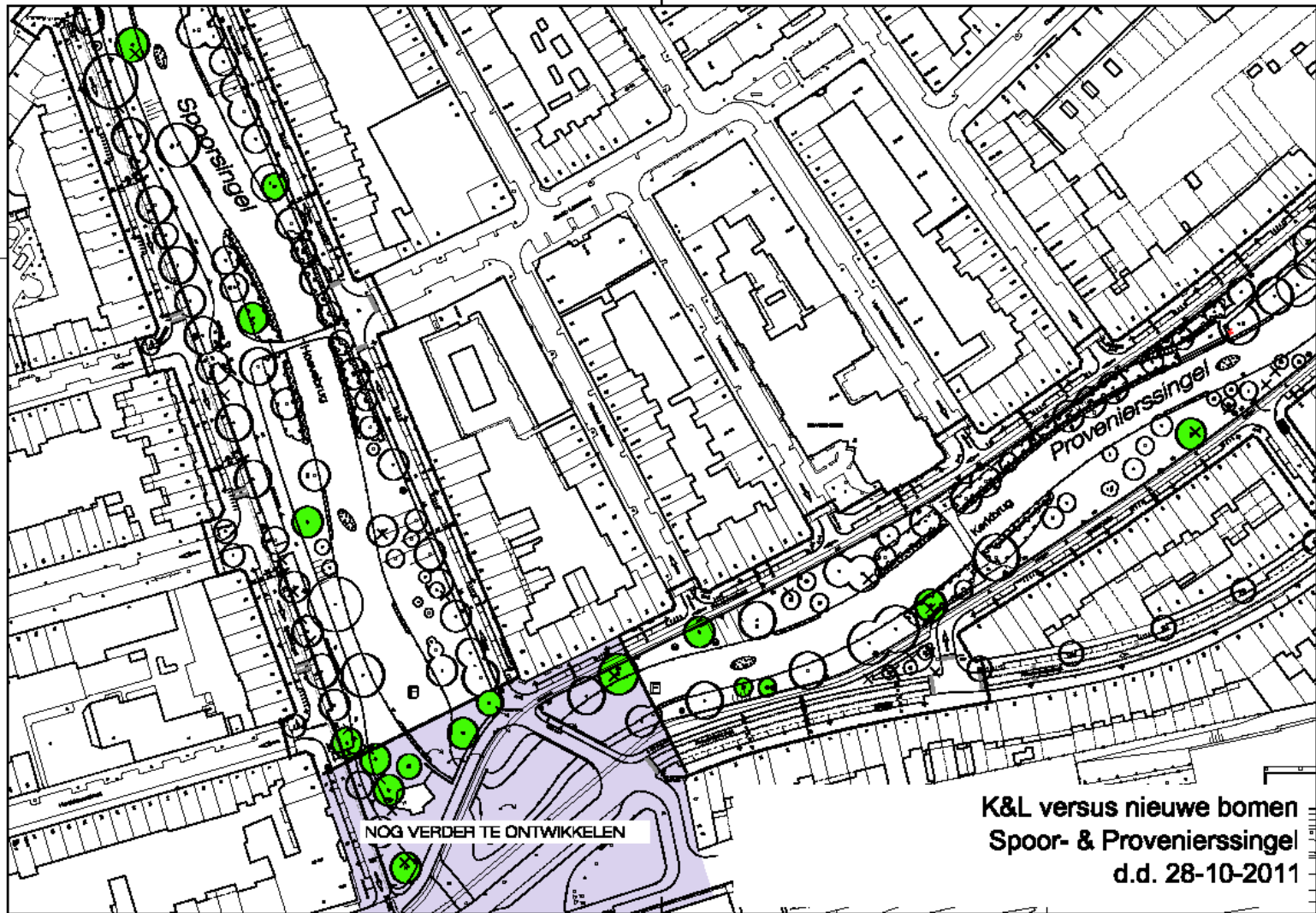
Mogelijke trek- en foerageerroutes vleermuizen



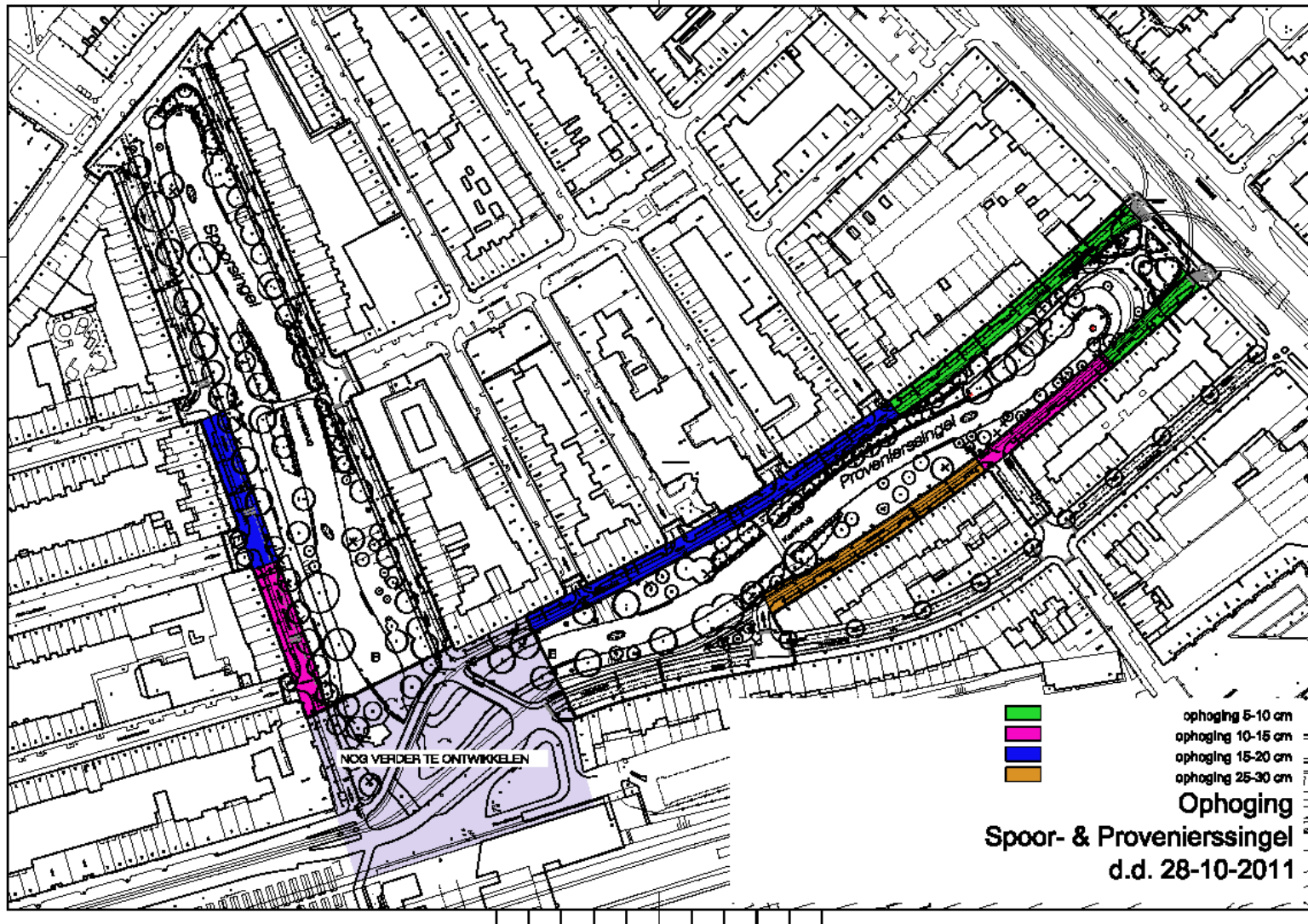
Kabels en leidingen en bomen



Bomen in conflict met bestaande kabels en leidingen



Ophogen tot uitgiftepeil; hoeveel en waar?



Zitplek Provenierssingel met haag



Zitplek Provenierssingel met natuursteen (natuursteenlook?)



NB. Er is nog over na bezuinigingen

Wat nog meer?

Voorstel: een fontein of een vergroening rond nutskasten

Proces:

- **Ontwerpideeën**
- **Criteria: Duurzaam, onderhoudsarm, esthetiek, kosten**
- **Toetsen door beheerder, HHSK en ontwerper**
- **Advies aan dagelijks bestuur**



Fontein



Proces:

- Voorzet door ontwerper (soortenlijst)
- Reacties en voorstellen door bewoners, u dus!
- Beoordelen door ontwerper, beheerder en groenadviseur.
- Voorstel wordt door mij voorgelegd aan bestuur.

Randvoorwaarden:

- Beheren (HHSK)
- Concurrentie natuurvriendelijke oeverbepanting,
- Max hoogte is 80 cm,
- Wat doen bij slecht onderhoud? Convenant?



Verlichting langs Spoorsingel (INOA)



Harmony Classique (zie Zaagmolenkade en Noordplein)



Nutskasten nu



Nutskasten aangekleed (voorbeelden)

